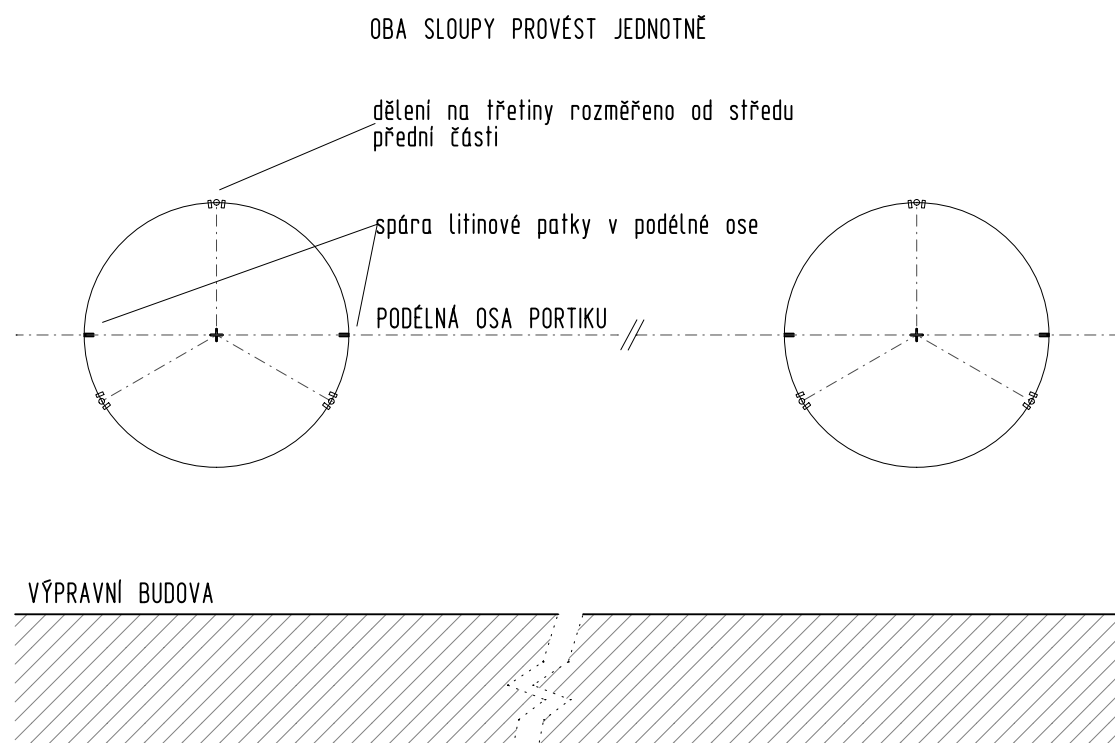


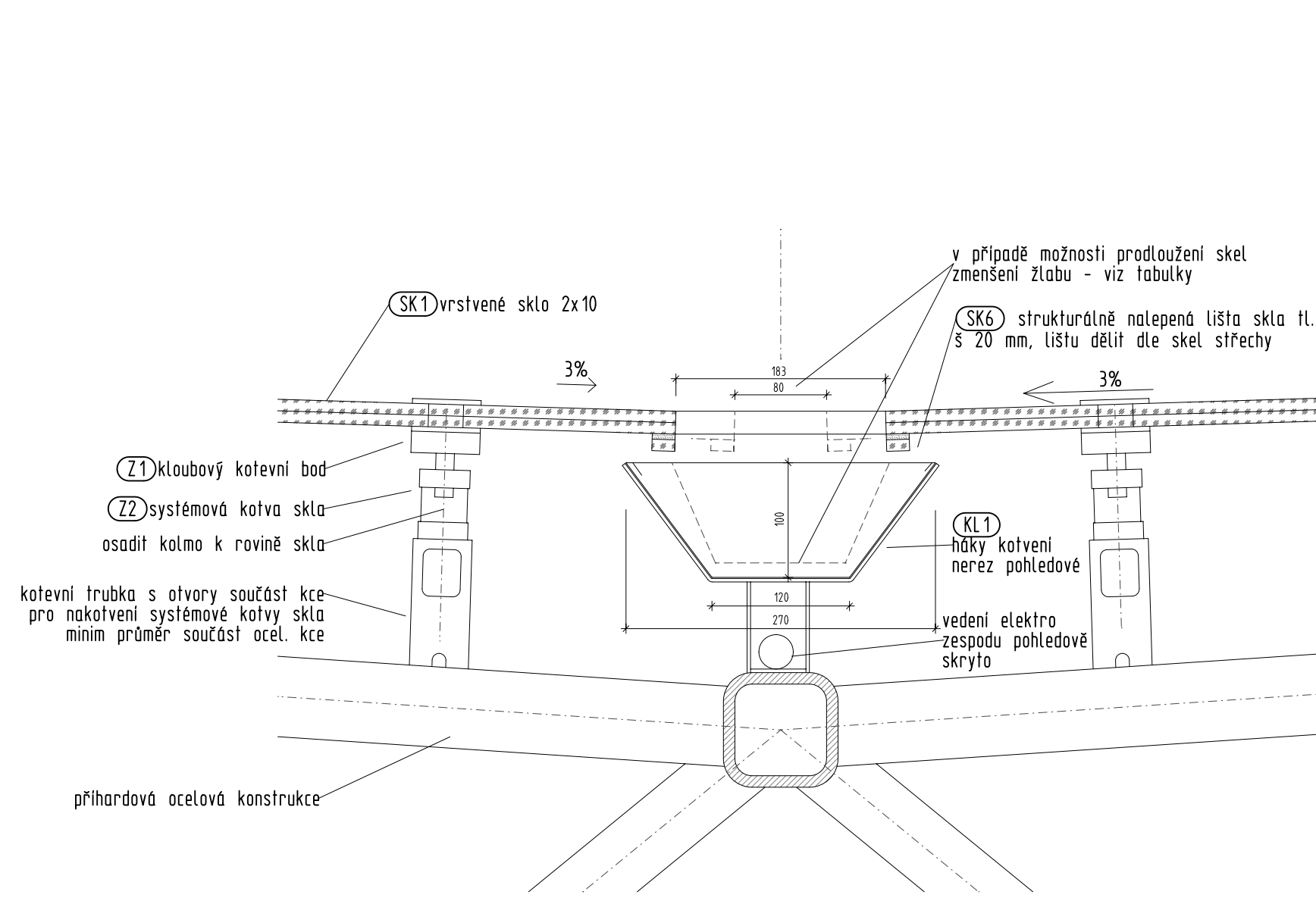
REZ OPLASTĚNÍM M1:10

POHLED NA SLOUP Z ČELNÍ STRANY M1:10

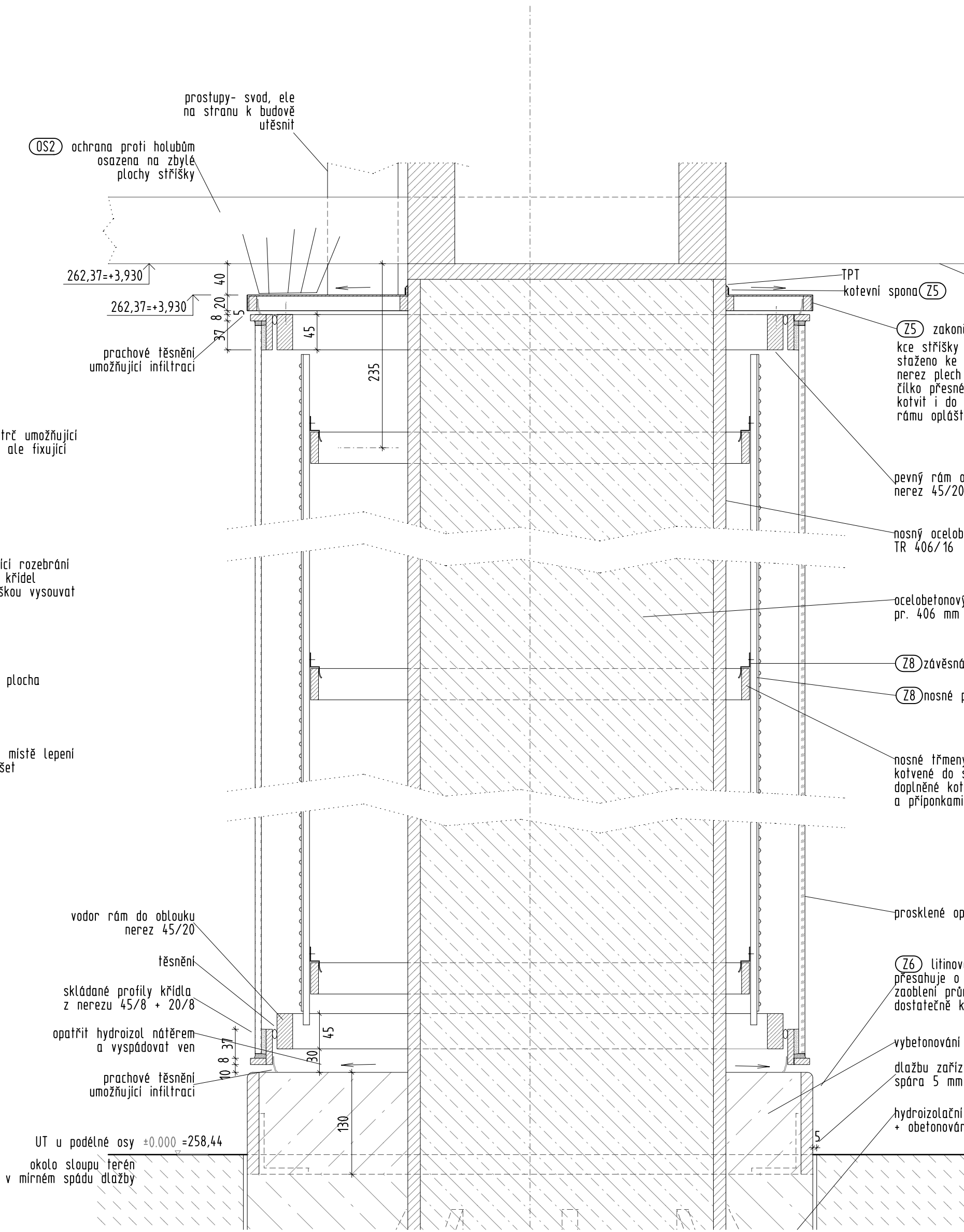
NÁVAZNOST JEDNOTLIVÝCH KRÍDEL M1:10
zástrčí a pantů



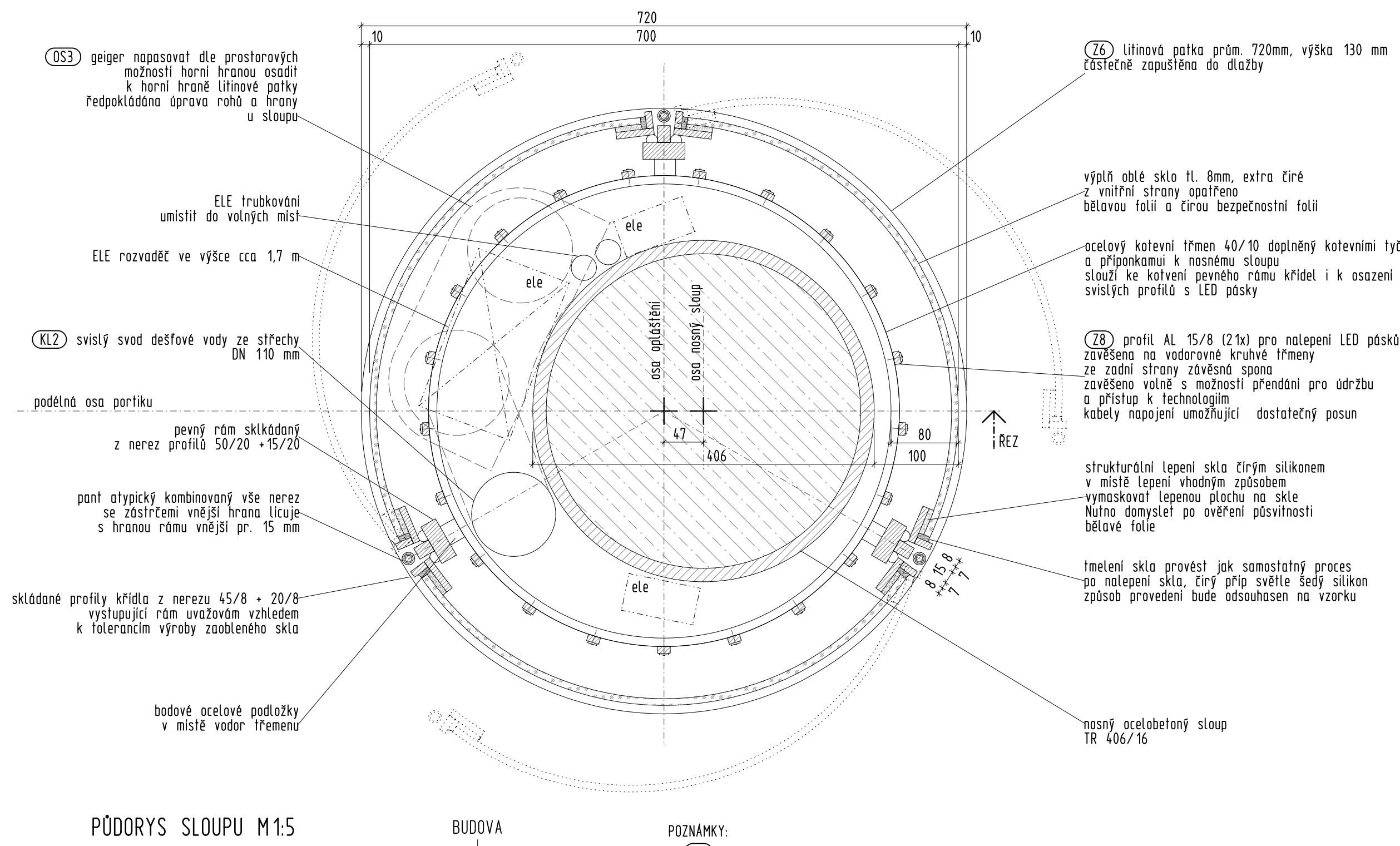
UMÍSTĚNÍ ČLENĚNÍ OPLASTĚNÍ A PATKY
PODORYS M1:20



ZLAB M1:5
svislý řez



SVISLÝ ŘEZ SLOUPEM M1:5

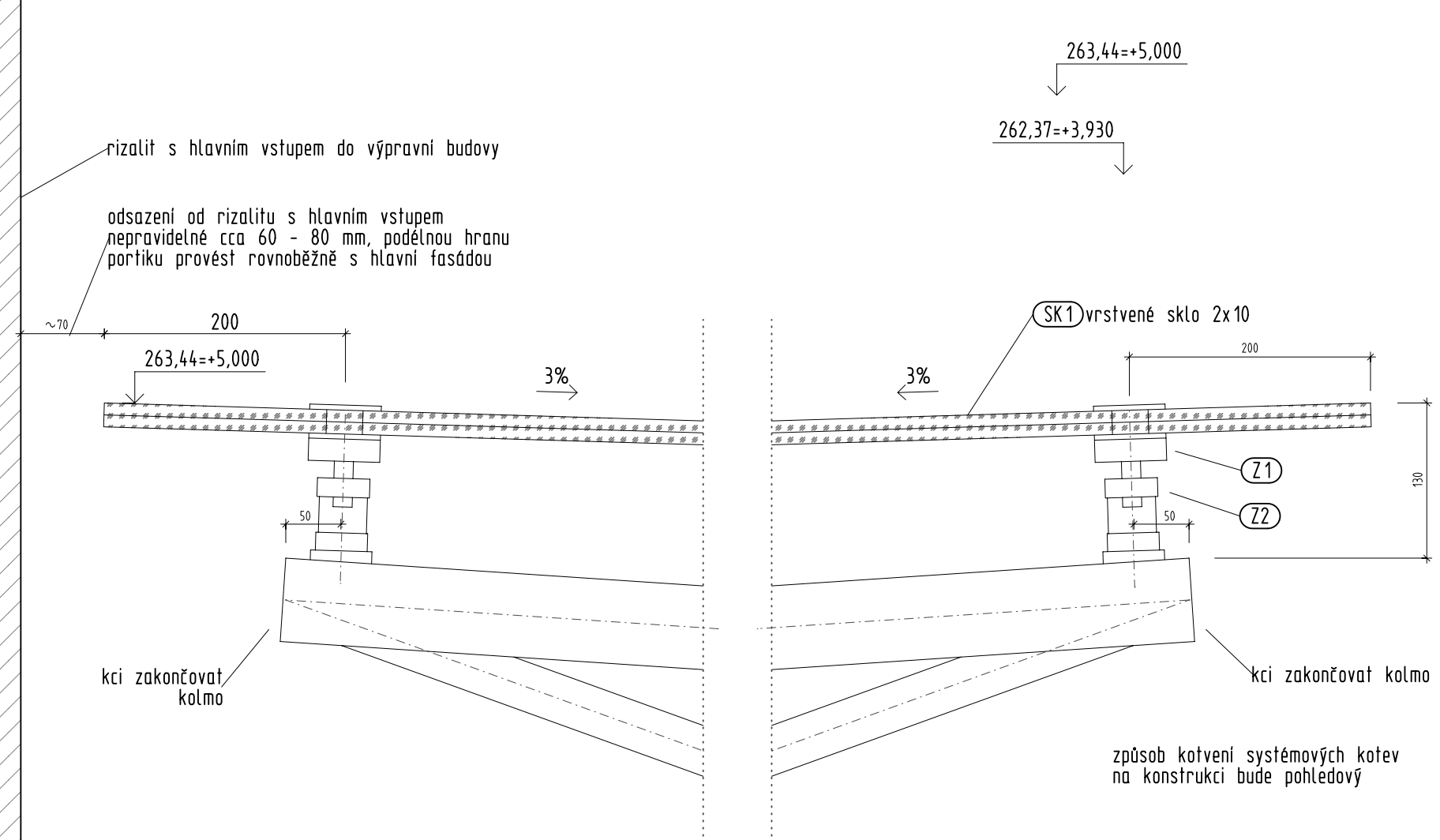


PODORYS SLOUPY M1:5

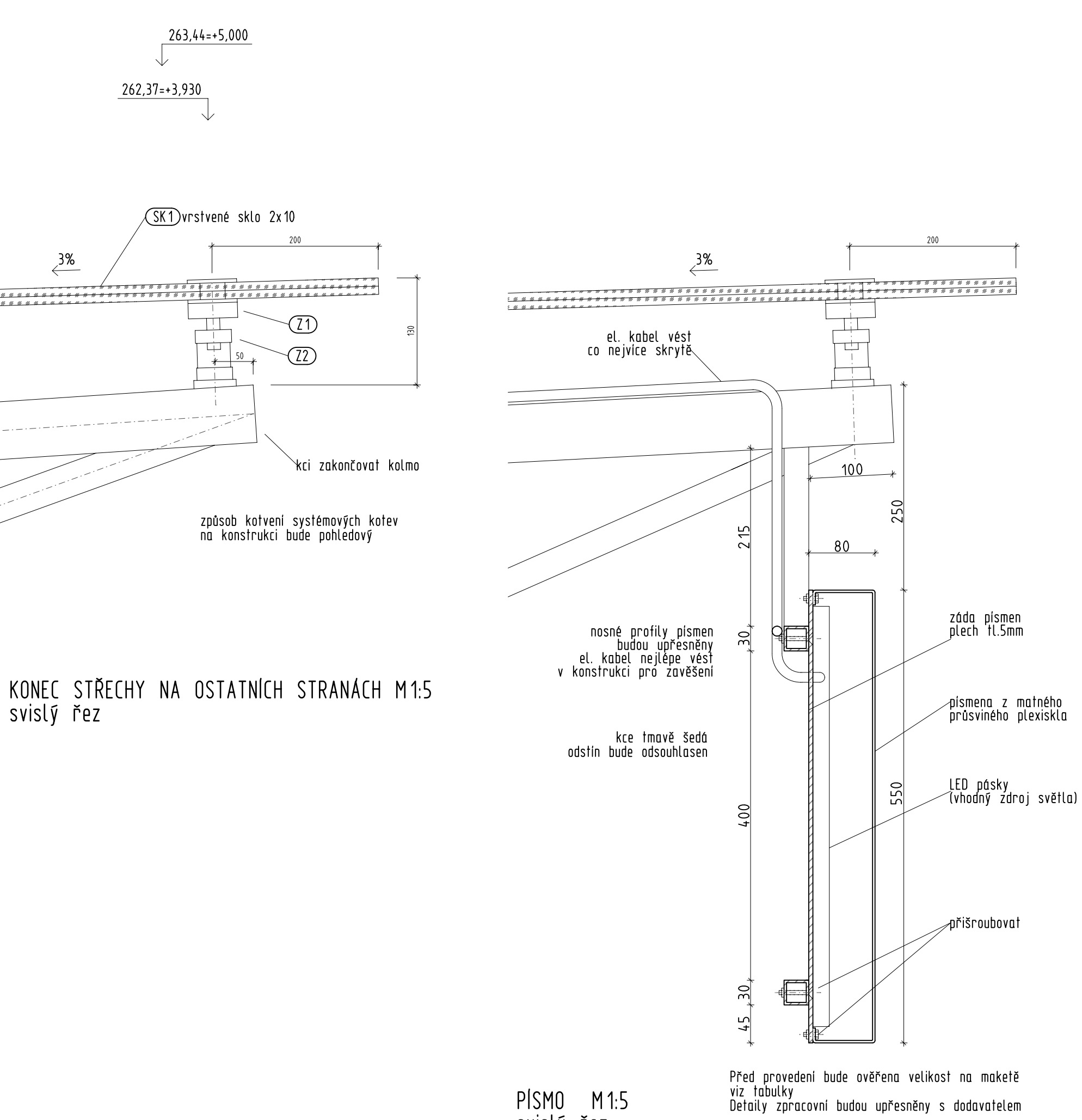
BUDOVA

- POZNÁMKY:
- (24) konstrukce opláštění včetně zasklení
 - (27) kabely elektro krabic, rozváděče
 - podrobný popis viz tabulky
 - rozměry konstrukce opláštění a detaily je potřeba aktualizovat po výrobě chybných skel.
 - Pro této aktualizace také upravit rozměry litinové patky
 - provést dostatečné vlny a distanční jednotlivých konstrukcí
 - před provedení je nutné odsouhlasit vzorky
 - práce je nutné koordinovat, výroba jednotlivých částí na sebe navazuje
 - finální rozměry jednotlivých výrobků je možné upravit až po výrobě předchozích částí
 - výroba chybného skla - výroba rámu - výroba stříšky, litinové patky

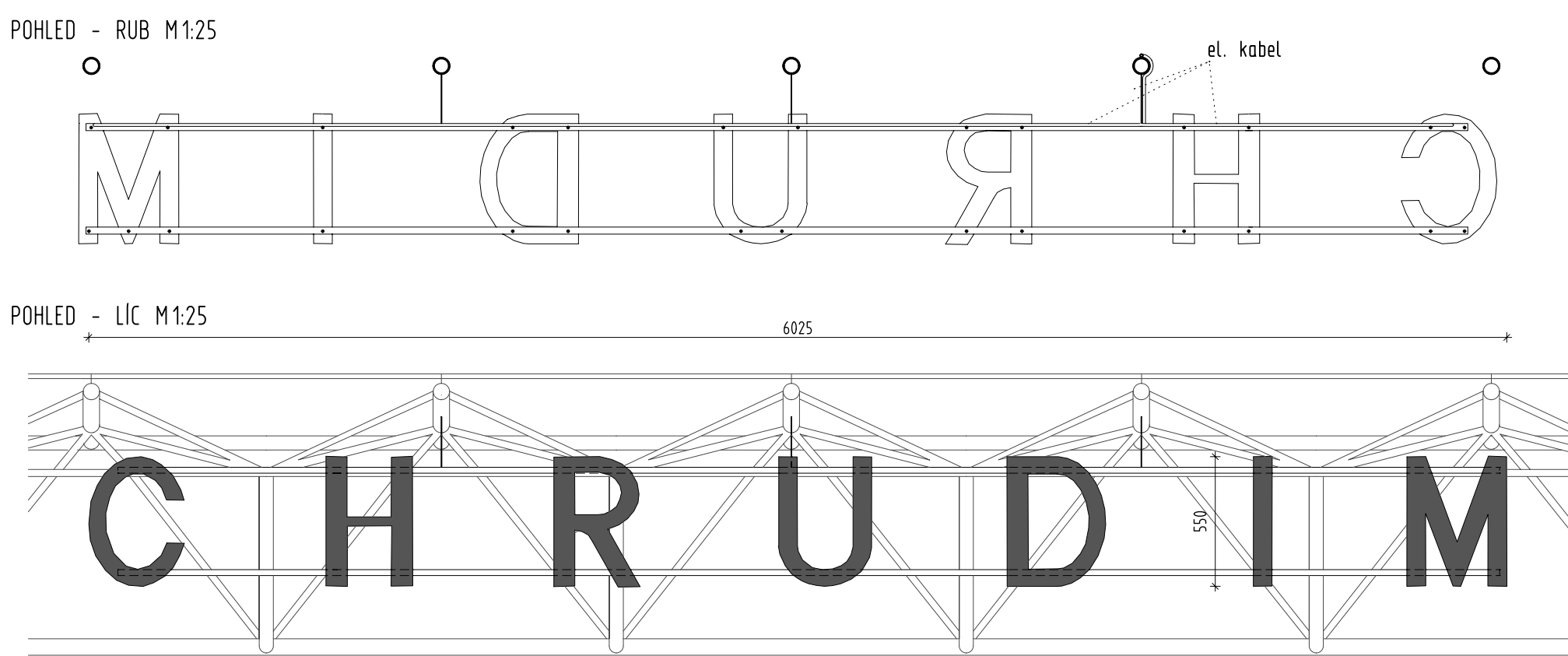
PRINCIP SPOJE
DVOUDÍLNĚ LITINOVÉ PATKY
PODORYS M1:5



NÁVAZNOST NA VÝPRAVNÍ BUDOVU M1:5
svislý řez



KONEC STŘECHY NA OSTATNÍCH STRANÁCH M1:5
svislý řez



vzorek plexiskla odsouhlasil
před výrobou architekt

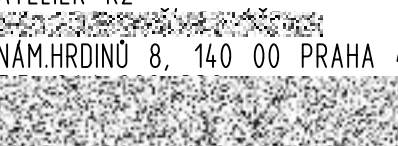
NAPIS M1:25

VÝPIS MATERIÁLU podrobněji a komentář viz tabulky a zpráva

(24) KONSTRUKCE OPLASTĚNÍ SLOUPY:	
svislé prvky rámu a křídel: plochá nerez ocel	
IT - profil	skladaný
- 50/20 dL 11,28 m	- hmotnost 88,55 kg
- 20/15 dL 11,28 m	- hmotnost 26,62 kg
L - profil	skladaný
- 45/8 dL 11,25 m	- hmotnost 31,84 kg
- 20/8 dL 11,25 m	- hmotnost 14,16 kg
vodorovné prvky rámu a křídel: plochá nerezová ocel	
L - profil	skladaný
- 45/8 dL 4,2 m	- hmotnost 11,89 kg
- 20/8 dL 4,2 m	- hmotnost 5,55 kg
Horní a dolní rám	
- 45/20 dL 4,2 m	- hmotnost 29,70 kg
Kruhové římecy	
- pozinkovaná ocel	- 40/10, dL 41,16 m = 7,04 m
- hmotnost 22,11 kg	
Příčné kotvy	
- pozinkovaná ocel	- 25/15, dL = 8x0,44m = 3,52 m
- hmotnost 10,35 kg	
Ostatní katevni materiál	
Nútno připočítat prořez a rezervu	

(24) OPLASTĚNÍ SLOUPY - extračiré sklo, tl. 8 mm	
1 tabule - rozvin. 3-0,68 m, v=3,75 m, tl. 8 mm, vnější pr=0,7 m, plocha 2,55 m ²	
- počet tabulí.....	
3 ks/1 sloup	
(25) STŘIŠKA SLOUPY: nerez ocel	
oplaštění stříšky	
- nerez, plech tl. 2 mm, plocha 0,26 m ²	- hmotnost 4,00 kg
- lemy stříšky, nerez, plech, v=15mm, tl. 2 mm, rozvin. dL=3,48m	- hmotnost 0,82 kg
konstrukce stříšky	
- 15/10 dL 4,25 m	- hmotnost 5,02 kg
(28) K-CE LED PÁSKO - hliník	
- 15/8 - dL 2x3,65m = 7,65 m	- hmotnost 27 kg
- ocel spany převař ocel - počet kusů.....	84 ks

±0.000 = 258.44 m.n.m. BPV = UT u sloupu na podélné ose
PLATÍ POUZE PRO PORTIKUS !!!

S T U D I O	TERMINÁL VEŘEJNÉ DOPRAVY CHRUDIM	MĚSTO CHRUDIM RESELOVO NÁMĚSTÍ 77 537 16 CHRUDIM	ATELIER K2 NÁM. HRDNO 8, 140 00 PRAHA 4	SPECIÁLNÍ ČÁST	
HLAVNÍ PROJEKTANT: DI. PROJEKT S.R.O.					
PROJEKTANT ČÁSTI: ATELIER K2, NÁM. HRDNO 8, 140 00 PRAHA 4					
ARCHITEKTURNO-STAVATELSKÉ ŘEŠENÍ					
SD. 901, 902, 903, 904, 905, 906 DPS					
ETAPA: VÝKRES					
PORTIKUS SD. 901 - DETAILS					
CZ.7.5					